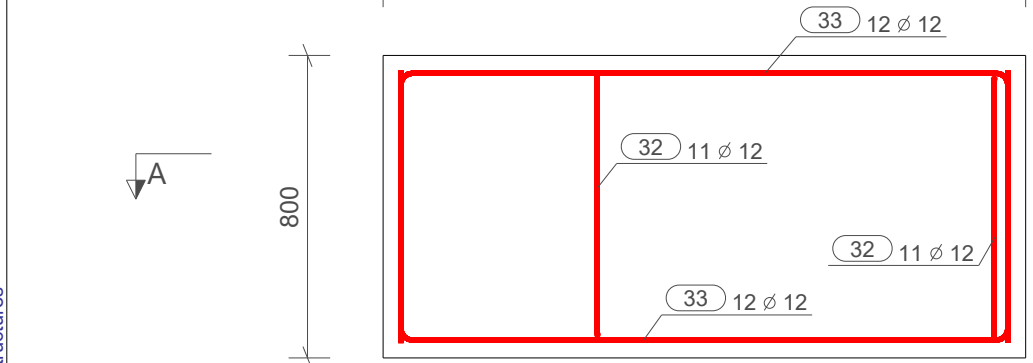
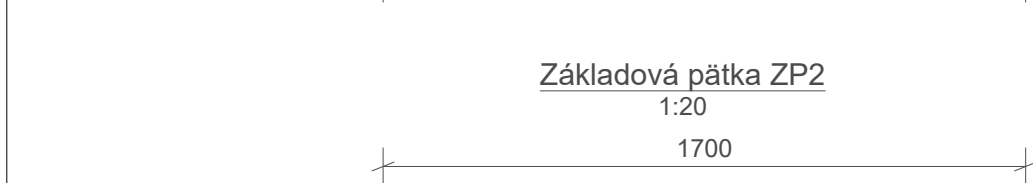
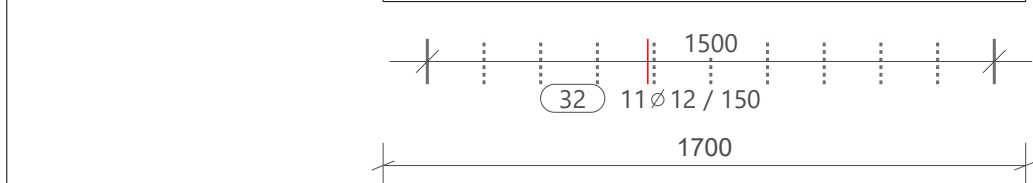
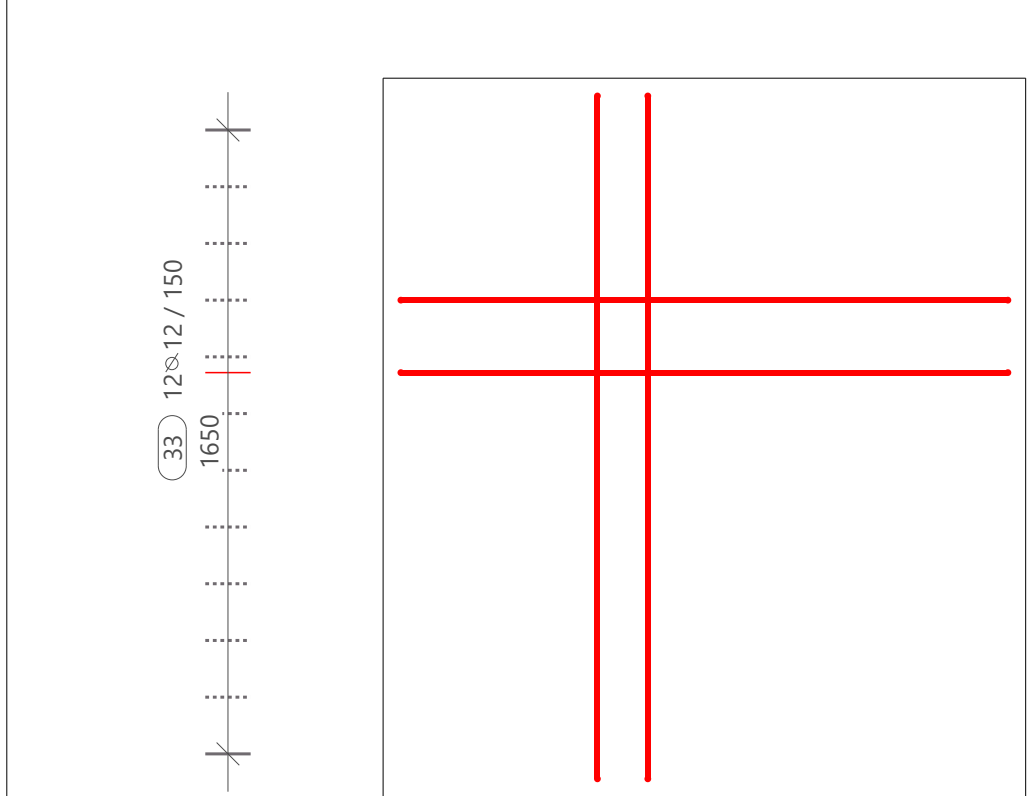
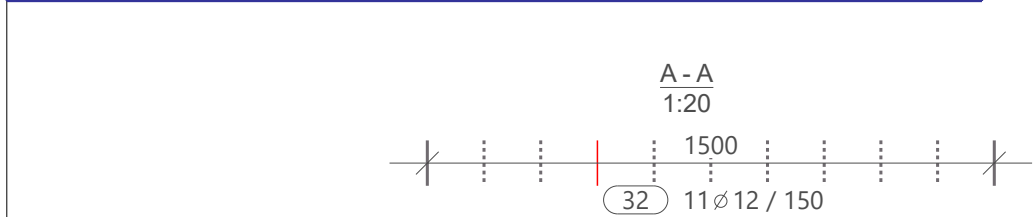


TABUĽKA VÝSTUŽE S TVAROM OHYBU NA VONKAJŠÍ POVRCH							
Č. POL.	D (mm)	POČET	TRIEDA	L= (mm)	Kg/ks	HMOTNOSŤ	TVARY VÝSTUŽE
32	12	22	B500B	3180	2.82	62.13	
33	12	24	B500B	3010	2.67	64.15	
CELKOVÁ HMOTNOSŤ VÝSTUŽE (kg):						126.28	

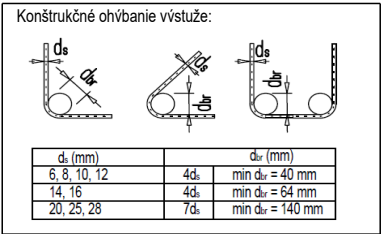


TABUĽKA VÝSTUŽE - DĹŽKA NA OS PRÚTOV

Č. POL.	ø (mm)	DĹŽKA 1ks (mm)	POČET (ks)	CELKOVÁ DĹŽKA (m)											
				ø6	ø8	ø10	ø12	ø14	ø16	ø18	ø 20	ø 22	ø 25	ø 28	ø 32
32	12	3180	22				69.96								
33	12	3010	24				72.24								
CELKOVÁ DĹŽKA (m)							142.20								
HMOTNOSŤ 1bm (kg/m)				0.220	0.395	0.617	0.888	1.208	1.578	1.998	2.466	2.984	3.853	4.834	6.313
CELK. HMOTNOSŤ x (kg)							126.27								
CELKOVÁ HMOTNOSŤ (kg)				126.07											

POZNÁMKY

- POLOHA VÝSTUŽE V REZE JE KÓTOVANÁ NA OS PRÚTOV
- VÝŤAH PRÚTOV JE KÓTOVANÝ NA VONKAJŠÍ POVRCH
- CELKOVÁ DĹŽKA PRÚTA JE STRIŽNÁ DĹŽKA
- TABUĽKA VÝSTUŽE VYKAZUJE VÝSTUŽ LEN PRE JEDEN DIELEC
- VÝSTUŽ V MIESTE OTVOROV PRISPÔSOBIŤ DEBNENIU
- PRED REALIZÁCIOU VŠETKÝCH NOSNÝCH KONŠTRUKCIÍ JE POTREBNÉ SPRACOVAŤ DODÁVATEĽSKÚ DOKUMENTÁCIU



DÍLEC: ZP2			Betónárska výstuž:	
w*h*l: 1900 * 1700 * 800			B 500B	
Počet: 10	Objem (m3): 2.58	Hmotnosť výstuže (kg): 126	Stupeň vystuženia (kg/m3):	
Material: C20/25	Hmotnosť (t): 6.20	Požiarna odolnosť:	48.79	

Trieda betónu:	STN EN 1992-1-1-C20/25 - XC2 - Cl - 0,4 - Dmax 16-S3
Krytie výstuže:	40mm
Trieda bet. výstuže:	B 500B

VÝŠKOVÝ SYSTÉM: Bpv; JEDNOTKY KÓT: mm; KÓTOVANÉ V ZÁKLADNÝCH ROZMEROCH				
03				
02				
01				
Zmena: Issue:	Dátum: Date:	Opis zmeny: Description:	Vypracoval: Designer:	Kontroloval: Checked:



Podpis/Signature

Sada číslo/
Set number

Objednávateľ / Order:			Zhotoviteľ / Contractor:		BODaK	
Ing. arch. Ivor Mečiar, ArtD.			BODaK, s.r.o			
Zodpovedný projektant / Responsible Designer:			Projekt / Project:		Časť / Part:	
Ing. Peter Staš			Dolné Trhovište Chovná hala pre kury s voľným výbehom		STATIKA	
Kontroloval / Checked			Miesto / Location:		Stupeň / Phase:	
Ing. Marián Tomašák			Dolné Trhovište 224, 920 61 Dolné Trhovište, Slovakia		DSP-RP	
Vypracoval / Designer:			Investor / Client:		Číslo zákazky / Contract No:	
Rebeka Káziková			FOOD FARM s.r.o., Piešťanská 3, 917 03 Trnava		22_16	
Mierka/Scale:	Formát / Format:	Dátum / Date:	Názov výkresu / Drawing Name:		Číslo výkresu / Drawing No:	Rev:
1:20	420x297	23.03.2023	Výkres výstuže základovej pätky ZP2		17	00